

# argenplás

## 13-16 DE JUNIO, 2016

### XVI Exposición Internacional de Plásticos

Centro Costa Salguero, Buenos Aires, Argentina

Newsletter  
N°21

## JSW 日本製鋼所

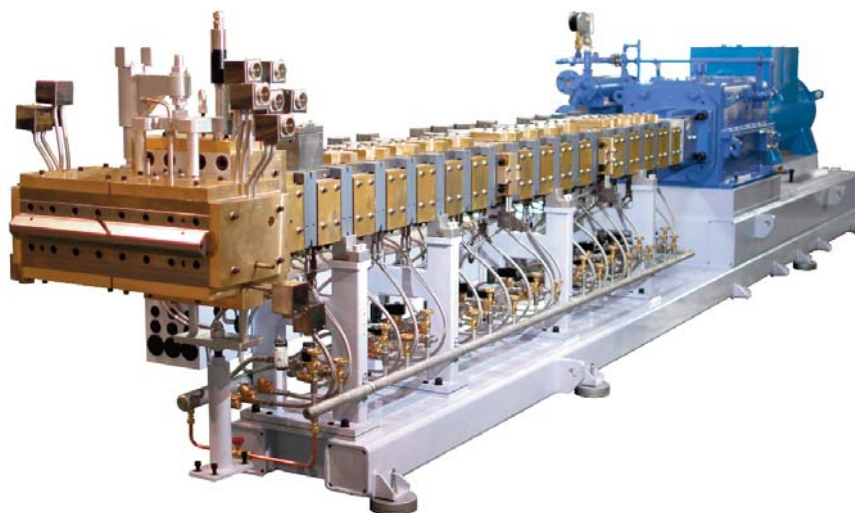
### TEX = TECNOLOGÍA + Excelencia

Stand H-44 de surepresentante en Argenplás 2016

La nueva generación de Extrusoras rotativas Doble-Tornillo, la TEX a Serie III

*Para JSW, - el gigante de acero japonés -. la introducción en el mercado de la máquina de alta gama TEX a III de mezcla eficiente constituyó sólo un pequeño paso. La compañía registra una larga tradición e historia en excelencia e innovación. Alto Rendimiento y procesamientos libres de problemas son los sellos distintivos de esta tecnología de vanguardia. No es ninguna sorpresa que el gran valuarte de la empresa JSW sea "Monozukuri" (expresión japonesa para excelencia en la fabricación), el primordial componente en el ADN de JSW. El resultado: productos sobresalientes, soluciones innovadoras, magnífico servicio, primero y principal - cadavez.*

Tradición, aplicación a fondo de la experiencia y una observación constante sobre las necesidades de los clientes han llevado a JSW al éxito continuo. También la economía del proceso y el medioambiente son máximas prioridades. Hoy en día, la compañía está involucrada en la producción de equipos de alta ingeniería. No sólo para la gama estándar de polímeros sino también para plásticos de compleja ingeniería para la industria médica, la automotriz, la electrónica y la industria óptica, entre otras, se procesan de manera eficiente.



TEX 44 Alpha III, co-rotating twin screw extruder

### ARGENPLÁS 2016 XVI EXPOSICIÓN INTERNACIONAL DE PLÁSTICOS

**Argenplás 2016:**  
**Fecha:**  
13 al 16 de Junio de 2016

En simultáneo



**Horario de Exposición:**  
14:00 a 20:30 hs.

**Horario de Acreditación:**  
13:45 a 20:00 hs

**Lugar:** Centro Costa Salguero - Av. Rafael Obligado s/n

**Pabellones:** 1 - 2 - 3 - 4

**Organizadores:** CAIP: Cámara Argentina de la Industria Plástica

**Realiza:**  
MBG & EVENTS

**Comercializa:**  
PWI EVENTS

**Catálogo oficial y prensa y difusión:**  
Editorial Emma Fiorentino

**Prohibida** la entrada de menores de 16 años aun- que estén acompañados

**Evento exclusivo** y gratuito para profesiona- les del sector que hagan su pre-acreditación por medio del sitio web o presentando la invitación

Auspicios recibidos para Argenplás Embajadas



Auspicios recibidos para Argenplás Asociaciones Cámaras Entidades



Auspicios recibidos para Argenplás Embajadas



Auspicios recibidos para Argenplás Asociaciones Cámaras Entidades



Auspicios recibidos para Argenplás Asociaciones Cámaras Entidades



INSTITUTO ARGENTINO DEL ENVASE



El torque es un factor clave en el desempeño intachable de la extrusora TEX a Serie III. Las aplicaciones incluyen la capitalización económica de alta calidad, la producción de masterbatch, desvolatilización / desgasificación, caucho / elastómero y deshidratación. Los resultados beneficiosos son una compleja mezcla del mayor caudal de rendimiento posible con la mejora de la capacidad de transporte.

En comparación con la TEX a Serie II, que es la extrusora convencional de JSW, la caja de engranajes de nuevo diseño, el eje roscado (con el uso de materiales mejorados y nuevodiseño) y las camisas resultan en un mejor esfuerzo de torque en la TEX a Serie III en tanto como 36 %. Se utilizaron aleaciones complejas desarrolladas exclusivamente en las propias refinerías de acero de JSW para mejorar resistencia y durabilidad. Los beneficios son vida útil más larga, una mayor capacidad de producción, la mejora de la calidad de la producción mediante amasado y mezclado más agresivo, o la reducción en la temperatura de polímero con una menor velocidad del tornillo, combinado con un mayor rendimiento, mayor fiabilidad en rendimiento y realzada calidad.

Como jugador importante en la industria manufacturera de plásticos, JSW es único; la empresa se beneficia generosamente de su propia refinería de aceros especiales, con sede en Muroan / Japón. Este es un factor vital en el proceso de producción de tornillos y camisas, en los que las aleaciones especiales son el elemento crucial para mejorar el rendimiento, enfatiza Tadashi Gion, Ejecutivo de Ventas y Oficial de Enlace en la sede europea de JSW en Dusseldorf, Alemania.

La TEX a Serie III de última generación cuenta con siete modelos, con diámetros de camisa que van de 26,5 a 129,5 mm, y un alcance de torque entre 387 y 43.969 Nm por los dos ejes. Un limitador de torque de alta precisión garantiza la protección mecánica y la seguridad en la operación con la más elevada carga de torque. Esta es una medida vital para salvaguardar el equipo y evita el tiempo de parada. Es opcional un motor refrigerador que ayuda en la reducción de ruido.

Tadashi Gion concluye: "Apoyamos a nuestros clientes para que sean líderes del mercado en su campo. Eso requiere tecnología con visión de futuro, estar por delante del juego. Tenemos conocimiento de las necesidades de los usuarios más exigentes. Los Clientes apuntan alto y tenemos la misma filosofía! Nuestro Centro de Desarrollo Tecnológico en Japón es una de las instalaciones para investigación y procesamiento de plásticos más importantes del mundo. En este lugar, hay más de 10 extrusoras instaladas que desarrollan continuamente nuevos procesos y aplicaciones"

El siguiente paso en el desarrollo de productos ya está en marcha. La compañía ha reconocido la necesidad de una extrusora de laboratorio más sofisticada, hecha a medida para el creciente mercado latinoamericano.

**Acerca de JSW**

**Japan Steel Works (JSW)**, con sede en Tokio / Japón, es una de las empresas líderes mundiales en fabricación de grandes equipos de extrusión para la polimerización, peletización, composición, producción de masterbatch, desvolatilización, peletización bajo agua, deshidratación de caucho / elastómero, entre muchos otros. La empresa productora de acero fue fundada en 1907; el primer equipo de extrusión se introdujo a principios de la década de 1950. Su experiencia en la fabricación también incluye tecnología de moldeo por inyección eléctrica, máquinas de moldeo por soplado, líneas de moldeo y estirado de film, recipientes de reactor, componentes para centrales eléctricas y refinerías de petróleo, piezas para la tecnología de aerogeneradores y de compresores. Además de las operaciones de Japón, JSW tiene sus operaciones en Nueva York, Novi, MI y Houston, TX - Estados Unidos.

Representante exclusivo:

**MATEXPLA S.A.**

Ronaldo Schreck - Presidente

Ruiz Huidobro 2965 - C1429DNW Buenos Aires - Argentina - Skype : ronny9339

Tel: ++ 54 11 4703 0303 - Fax: ++ 54 11 4703 0300 - Cel.: 15/ 4578 5050

E-mail: matexpla@matexpla.com.ar - Web: www.matexpla.com.ar

Auspicios recibidos  
para Argenplás  
Asociaciones  
Cámaras  
Entidades



13-16 DE JUNIO, 2016

XVI Exposición Internacional de Plásticos  
Centro Costa Salguero, Buenos Aires, Argentina

## QUIENES HACEN ARGENPLAS 2016

### MBG & Events

Se esmera en la creación de eventos de alto perfil y altamente enfocados, en donde compradores y proveedores de todo el mundo se dan cita para hacer negocios.

MBG & Events cada año realiza eventos que atraen a más de 1.000 empresas expositoras, y más de 150 mil de compradores de las más diversas industrias.

### PWI EVENTS

Es una compañía especializada en la producción, realización y organización de eventos llave en mano. Sin importar la escala del proyecto, ofrece soluciones y brinda servicios en la Argentina y en cualquier rincón del mundo para los clientes más exigentes, creando, conceptualizando y llevando adelante propuestas innovadoras con los profesionales más calificados del mercado.

### Cámara Argentina de la Industria Plástica – CAIP

Es la entidad institucional empresaria que agrupa a la Industria Transformadora Plástica Argentina y fue fundada el 28 de Diciembre de 1944, con objetivos claros y concisos:

- Reunir, relacionar y vincular entre sí a los empresarios de la industria;
- Representar y defender de sus derechos;
- Gestionar disposiciones o medidas que tiendan a preservar los intereses del sector;
- Resolver problemas que afecten a los asociados;
- Establecer vínculos empresario-laborales;
- Fomentar el progreso de la Industria Plástica Argentina.

CAIP participa activamente en distintos niveles de conducción de la Unión Industrial Argentina (UIA) e integra –junto a sus similares de la región- la Asociación Latinoamericana de la Industria Plástica (ALIPLAST).

Acerca de nuestros Asociados: Con un importante componente de creatividad que aportan las empresas socias de la CAIP y con el apoyo de la más alta tecnología, la Industria Plástica Argentina provee satisfactoriamente al mercado interno y exporta productos de acabada terminación que se corresponden con los estándares internacionales de calidad.

Hoy, la CAIP representa a más de 1.500 empresas brindando asesoramiento e información permanente y gratuita en asuntos de Relaciones Laborales; Comercio Exterior; Impuestos; Patentes y Marcas y Despachos de Aduana, entre otros. A través de INSTIPLAST- desde hace más de 50 años- ofrece capacitación de grado y postgrado en tecnología de los plásticos. Su laboratorio de vanguardia permite realizar "Ensayos Físicos y Mecánicos" para determinar las propiedades de materias primas, productos semielaborados y terminados. Asimismo la CAIP cuenta con una Biblioteca especializada, Publicaciones de interés para el sector, Exposición permanente de la Industria Plástica y participa en Ferias y Exposiciones nacionales e internacionales.

[www.argenplas.com.ar](http://www.argenplas.com.ar) - [www.argenplas.com.ar/Prensa](http://www.argenplas.com.ar/Prensa)

### Editores Catálogo Oficial, Prensa y Difusión de Argenplás 2016:

#### EDITORIAL EMMA FIORENTINO PUB. TEC. S.R.L.

Contacto: Mara Alterni - Emma Fiorentino  
Tel/Fax: (54-11) 4943-0090 Líneas Rotativas

#### Emma Fiorentino:

Estudio privado 4981-7354 / 4983-1259 de 12 a 22 horas  
Celular desde Argentina: 15 4440 8756 - Desde el exterior: 00 54 9 11 4440 8756  
Cellular phone from Argentina: 15 4440 8756 - Cellular phone from abroad: 00 54 9 4440 8756  
Skype: emmafiorentino - E-mail: [info@emmafiorentino.com.ar](mailto:info@emmafiorentino.com.ar)  
[emmafiorentino@fibertel.com.ar](mailto:emmafiorentino@fibertel.com.ar) - [emmaf@emmafiorentino.com.ar](mailto:emmaf@emmafiorentino.com.ar)  
[www.emmafiorentino.com.ar](http://www.emmafiorentino.com.ar) - [www.emmafiorentino.net](http://www.emmafiorentino.net)

### Rubros:

En estas secciones, usted podrá encontrar toda la información que necesita para ser participe del evento líder de la industria.

Argenplás, es la cita obligada que cada dos años, compañías nacionales e internacionales de los siguientes rubros, eligen para hacer negocios:

Máquinas y Equipamientos  
Automatización y Control de Calidad  
Moldes y Herramientas  
Materias Primas y Productos Químicos  
Caucho  
Transformadores de Plástico, Productos Terminados y Semi Elaborados  
Medio Ambiente y Reciclaje  
Entidades, Asociaciones, Bancos, Servicios y Revistas Técnicas

**Una cita de profesionales con un perfil seleccionado para brindar al expositor un ambiente favorable para hacer negocios.**

Empresarios, ejecutivos, ingenieros, técnicos y profesionales relacionados con el sector.  
Fabricantes, transformadores y usuarios de productos plásticos.  
Transformadores de materias primas.

Personas de niveles gerenciales, tecnología y producción, ventas y marketing de los siguientes sectores de la industria:

Automotriz y Transportación  
Construcción  
Ingeniería eléctrica  
Electrónica y mecánica  
Telecomunicaciones  
Productos para el hogar  
Médico y cuidado de la salud y Packaging, entre otros.

